

УТВЕРЖДАЮ
Заведующий
МБДОУ «Солнышко» с.Южный



Тимова А.С.

2019 г.

**ПАСПОРТ ДОСТУПНОСТИ
объекта социальной инфраструктуры (ОСИ)**

№ 211

1. Общие сведения об объекте

- 1.1. Наименование (вид) объекта МБДОУ "Солнышко" с.Южный Урал Оренбургского района
- 1.2. Адрес объекта с.Южный Урал ул.Новая 5а
- 1.3. Сведения о размещении объекта:
- отдельно стоящее здание 1 этажей, 215 кв.м
 - часть здания _____ этажей (или на _____ этаже), _____ кв.м
 - наличие прилегающего земельного участка (да, нет); 1700 кв.м
- 1.4. Год постройки здания 28 08. 1990, последнего капитального ремонта нет
- 1.5. Дата предстоящих плановых ремонтных работ: текущего 15.07.2019 по 31.07.2019, капитального _____

сведения об организации, расположенной на объекте

1.6. Название организации (учреждения), (полное юридическое наименование – согласно Уставу, краткое наименование) Муниципальное бюджетное дошкольное образовательное учреждение детский сад общеразвивающего вида с приоритетным направлением физического развития воспитанников "Солнышко" с.Южный Урал Оренбургского района

Юридический адрес организации (учреждения) 460501 Оренбургская обл. Оренбургский район с. Южный Урал ул. Новая 5

1.8. Основание для пользования объектом (оперативное управление, аренда, собственность) оперативное управление

- 1.9. Форма собственности (государственная, негосударственная) _____
государственная
- 1.10. Территориальная принадлежность (федеральная, региональная, муниципальная) _____
муниципальная
- 1.11. Вышестоящая организация (наименование) Управление образования администрации МО Оренбургский район _____
- 1.12. Адрес вышестоящей организации, другие координаты _г.Оренбург ул.Степана Разина 211

2. Характеристика деятельности организации на объекте (по обслуживанию населения)

- 2.1 Сфера деятельности (здравоохранение, образование, социальная защита, физическая культура и спорт, культура, связь и информация, транспорт, жилой фонд, потребительский рынок и сфера услуг, другое) образование _____
- 2.2 Виды оказываемых услуг _дошкольное образование _____
- 2.3 Форма оказания услуг: (на объекте, с длительным пребыванием, в т.ч. проживанием, на дому, дистанционно) на объекте
- 2.4 Категории обслуживаемого населения по возрасту: (дети, взрослые трудоспособного возраста, пожилые; все возрастные категории) дети с 3 до 7 лет
- 2.5 Категории обслуживаемых инвалидов: *инвалиды, передвигающиеся на коляске, инвалиды с нарушениями опорно-двигательного аппарата; нарушениями зрения, нарушениями слуха, нарушениями умственного развития*
- 2.6 Плановая мощность: посещаемость (количество обслуживаемых в день), вместимость, пропускная способность 36 _____
- 2.7 Участие в исполнении ИПР инвалида, ребенка-инвалида (да, нет) _____
нет _____

3. Состояние доступности объекта

- 3.1 Путь следования к объекту пассажирским транспортом (описать маршрут движения с использованием пассажирского транспорта) нет
наличие адаптированного пассажирского транспорта к объекту __нет__
- 3.2 Путь к объекту от ближайшей остановки пассажирского транспорта:
- 3.2.1 расстояние до объекта от остановки транспорта _____
300 _____ м
- 3.2.2 время движения (пешком) _10 _____ мин.

3.2.3 наличие выделенного от проезжей части пешеходного пути (да, нет),

3.2.4 Перекрестки: нерегулируемые; регулируемые, со звуковой сигнализацией, таймером; нет

3.2.5 Информация на пути следования к объекту: акустическая, тактильная, визуальная; нет

3.2.6 Перепады высоты на пути: есть, нет

(описать нет _____)

Их обустройство для инвалидов на коляске: да, нет (нет _____)

3.3 Организация доступности объекта для инвалидов – форма обслуживания*

№ п/п	Категория инвалидов (вид нарушения)	Вариант организации доступности объекта (формы обслуживания)*
1.	Все категории инвалидов и МГН	
	<i>в том числе инвалиды:</i>	
2	передвигающиеся на креслах-колясках	ДУ
3	с нарушениями опорно-двигательного аппарата	ДУ
4	с нарушениями зрения	ду
5	с нарушениями слуха	ДУ
6	с нарушениями умственного развития	ДУ

* - указывается один из вариантов: «А», «Б», «ДУ», «ВНД»

3.4 Состояние доступности основных структурно-функциональных зон

№ п/п	Основные структурно-функциональные зоны	Состояние доступности, в том числе для основных категорий инвалидов**
1	Территория, прилегающая к зданию (участок)	ДЧ-И(О,Г,У)
2	Вход (входы) в здание	ДЧ-В
3	Путь (пути) движения внутри здания (в т.ч. пути эвакуации)	ДЧ –И(Г,У)
4	Зона целевого назначения здания (целевого посещения объекта)	ДЧ-В
5	Санитарно-гигиенические помещения	ДЧ-И(ГУ)
6	Система информации и связи (на всех зонах)	ВНО

7	Пути движения к объекту (от остановки транспорта)	ДЧ -В
---	---	-------

** Указывается: ДП-В - доступно полностью всем; ДП-И (К, О, С, Г, У) – доступно полностью избирательно (указать категории инвалидов); ДЧ-В - доступно частично всем; ДЧ-И (К, О, С, Г, У) – доступно частично избирательно (указать категории инвалидов); ДУ - доступно условно, ВНД – временно недоступно

3.5. Итоговое заключение о состоянии доступности ОСИ: доступно частично избирательно

4. Управленческое решение

4.1. Рекомендации по адаптации основных структурных элементов объекта

№ п/п	Основные структурно-функциональные зоны объекта	Рекомендации по адаптации объекта (вид работы)*
1	Территория, прилегающая к зданию (участок)	Текущий ремонт
2	Вход (входы) в здание	Текущий ремонт
3	Путь (пути) движения внутри здания (в т.ч. пути эвакуации)	Текущий ремонт
4	Зона целевого назначения здания (целевого посещения объекта)	Текущий ремонт
5	Санитарно-гигиенические помещения	Текущий ремонт
6	Система информации на объекте (на всех зонах)	Текущий ремонт
7	Пути движения к объекту (от остановки транспорта)	Текущий ремонт
8	Все зоны и участки	Текущий ремонт

*- указывается один из вариантов (видов работ): не нуждается; ремонт (текущий, капитальный); индивидуальное решение с ТСР; технические решения невозможны – организация альтернативной формы обслуживания

4.2. Период проведения работ в течении 1 года после выделения финансовых средств в рамках исполнения

(указывается наименование документа: программы, плана)

4.3 Ожидаемый результат (по состоянию доступности) после выполнения работ по адаптации привести в соответствие согласно СНиП 3501 2001

Оценка результата исполнения программы, плана (по состоянию доступности) _____

4.4. Для принятия решения требуется, не требуется (нужное подчеркнуть):
Согласование

Имеется заключение уполномоченной организации о состоянии доступности объекта (наименование документа и выдавшей его организации, дата), прилагается

4.5. Информация размещена (обновлена) на Карте доступности субъекта Российской Федерации дата _____
(наименование сайта, портала)

5. Особые отметки

Паспорт сформирован на основании:

1. Анкеты (информации об объекте) от « 30 » май 20 19 г.,
2. Акта обследования объекта: № акта 211 от « 30 » май 20 19 г.
3. Решения Комиссии _____ от « _____ » _____ 20 _____ г.

УТВЕРЖДАЮ
Заведующий
МБДОУ «Солнышко» с. Южный
Урал

Антонов *Тимова А.С.*
_____ 20/19 г.


АНКЕТА
(информация об объекте социальной инфраструктуры)
К ПАСПОРТУ ДОСТУПНОСТИ ОСИ
№ 211

1. Общие сведения об объекте

- 1.1. Наименование (вид) объекта МБДОУ "Солнышко" с. Южный Урал Оренбургского района
- 1.2. Адрес объекта 460501 Оренбургская обл. Оренбургский район с.Южный Урал ул.Новая 5а _____
- 1.3. Сведения о размещении объекта:
- отдельно стоящее здание 1 этажей, 215 кв.м.
- часть здания _____ этажей (или на _____ этаже), _____ кв.м.
- 1.4. Год постройки здания 28.08.1990 _____, последнего капитального ремонта нет
- 1.5. Дата предстоящих плановых ремонтных работ: текущего с 15.07. 2019 по 31.07.2019 _____, капитального нет _____

сведения об организации, расположенной на объекте

Название организации Муниципальное бюджетное дошкольное образовательное учреждение детский сад общеразвивающего вида с приоритетным направлением физического развития воспитанников "Солнышко" с. Южный Урал Оренбургского района, (МБДОУ "Солнышко" с. Южный Урал Оренбургского района
Юридический адрес организации (учреждения) 460501 с. Южный Урал ул. Новая 5а Оренбургского района Оренбургской области _____

1.8. Основание для пользования объектом (оперативное управление, аренда, собственность) оперативное управление

1.9. Форма собственности (государственная, негосударственная)

1.10. Территориальная принадлежность (федеральная, региональная, муниципальная) муниципальная

1.11. Вышестоящая организация (наименование) Управление образования администрации МО Оренбургский район _____

1.12. Адрес вышестоящей организации, другие координаты _г.Оренбург ул. Степана Разина 211 _____

2. Характеристика деятельности организации на объекте

2.1 Сфера деятельности (здравоохранение, образование, социальная защита, физическая культура и спорт, культура, связь и информация, транспорт, жилой фонд, потребительский рынок и сфера услуг, другое образование _____

2.2 Виды оказываемых услуг _дошкольное образование _____

2.3 Форма оказания услуг: (на объекте, с длительным пребыванием, в т.ч. проживанием, на дому, дистанционно) на объекте

2.4 Категории обслуживаемого населения по возрасту: (дети, взрослые трудоспособного возраста, пожилые; все возрастные категории)дети

2.5 Категории обслуживаемых инвалидов: инвалиды, передвигающиеся на коляске, инвалиды с нарушениями опорно-двигательного аппарата; нарушениями зрения, нарушениями слуха, нарушениями умственного развития

2.6 Плановая мощность: посещаемость (количество обслуживаемых в день), вместимость, пропускная способность
_36 _____

2.7 Участие в исполнении ИПР инвалида, ребенка-инвалида (да, нет)нет

3. Состояние доступности объекта для инвалидов и других маломобильных групп населения (МГН)

3.1 Путь следования к объекту пассажирским транспортом (описать маршрут движения с использованием пассажирского транспорта) нет

наличие адаптированного пассажирского транспорта к объекту
_нет _____

3.2 Путь к объекту от ближайшей остановки пассажирского транспорта:

3.2.1 расстояние до объекта от остановки транспорта ___300 м

3.2.2 время движения (пешком) __10 мин

3.2.3 наличие выделенного от проезжей части пешеходного пути (да, нет),

3.2.4 Перекрестки: *нерегулируемые; регулируемые, со звуковой сигнализацией, таймером; нет*

3.2.5 Информация на пути следования к объекту: *акустическая, тактильная, визуальная; нет*

3.2.6 Перепады высоты на пути: *нет* _____

Их обустройство для инвалидов на коляске: *нет* _____

3.3 Вариант организации доступности ОСИ (формы обслуживания)* с учетом СП 35-101-2001

№ п/п	Категория инвалидов (вид нарушения)	Вариант организации доступности объекта
1.	Все категории инвалидов и МГН	
	<i>в том числе инвалиды:</i>	
2	передвигающиеся на креслах-колясках	ДУ
3	с нарушениями опорно-двигательного аппарата	ДУ
4	с нарушениями зрения	ДУ
5	с нарушениями слуха	ДУ
6	с нарушениями умственного развития	ДУ

* - указывается один из вариантов: «А», «Б», «ДУ», «ВНД»

4. Управленческое решение (предложения по адаптации основных структурных элементов объекта)

№ п/п	Основные структурно-функциональные зоны объекта	Рекомендации по адаптации объекта (вид работы)*
1	Территория, прилегающая к зданию (участок)	Текущий ремонт
2	Вход (входы) в здание	Текущий ремонт
3	Путь (пути) движения внутри здания (в т.ч. пути эвакуации)	Текущий ремонт
4	Зона целевого назначения (целевого посещения объекта)	Текущий ремонт
5	Санитарно-гигиенические помещения	Текущий ремонт
6	Система информации на объекте (на всех зонах)	Текущий ремонт
7	Пути движения к объекту (от остановки транспорта)	Текущий ремонт
8.	Все зоны и участки	Текущий ремонт

* - указывается один из вариантов (видов работ): не нуждается; ремонт (текущий, капитальный); индивидуальное решение с ТСП; технические решения невозможны – организация альтернативной формы обслуживания

Размещение информации на Карте доступности субъекта Российской Федерации согласовано

(подпись, Ф.И.О., должность; координаты для связи уполномоченного представителя объекта)

АКТ ОБЪЕКТА

Объекта социальной инфраструктуры в части доступности ОСИ

№ _____

1. Область застройки объекта

Объект расположен по адресу: **МБДОУ "Солнышко" г. Южный Урал**

адреса: **460501 г. Южный Урал ул. Мира 5а Оренбургской**

области

Эксплуатация осуществляется на основании _____

_____ (или на _____)

_____ (или на _____)

_____ (или на _____)

_____ (или на _____)

_____ (или на _____)

_____ (или на _____)

_____ (или на _____)

_____ (или на _____)

_____ (или на _____)

_____ (или на _____)

_____ (или на _____)

_____ (или на _____)

Заведующий
МБДОУ «Солнышко» с. Южный
Урал



А.С. Толова

20__ г.

**АКТ ОБСЛЕДОВАНИЯ
объекта социальной инфраструктуры
К ПАСПОРТУ ДОСТУПНОСТИ ОСИ**

№ ВН

МО Оренбургский район
Наименование территориального
образования субъекта Российской
Федерации

« 30 » мая 2019 г.

1. Общие сведения об объекте

- 1.1. Наименование (вид) объекта МБДОУ "Солнышко" с. Южный Урал Оренбургского района
- 1.2. Адрес объекта 460501 с. Южный Урал ул. Новая 5а Оренбургского района
- 1.3. Сведения о размещении объекта
- отдельно стоящее здание 1 этажей, 215 кв.м
 - часть здания этажей (или на этаже), кв.м
 - наличие прилегающего земельного участка (да, нет); да 1700 кв.м
- 1.4. Год постройки здания 28.08.1990, последнего капитального ремонта нет
- 1.5. Дата предстоящих плановых ремонтных работ: текущего 15.07.2010 по 31.07.2019, капитального нет
- 1.6. Название организации Муниципальное бюджетное дошкольное образовательное учреждение детский сад общеразвивающего вида с приоритетным направлением физического развития воспитанников "Солнышко" с. Южный Урал Оренбургского района, (МБДОУ "Солнышко" с. Южный Урал Оренбургского района)
- 1.7. Юридический адрес организации (учреждения) 460501 с. Южный Урал ул. Новая 5а Оренбургского района Оренбургской области

2. Характеристика деятельности организации на объекте

Дополнительная информация _____

3. Состояние доступности объекта

3.1. Путь следования к объекту пассажирским транспортом
(описать маршрут движения с использованием пассажирского транспорта)

нет

наличие адаптированного пассажирского транспорта к объекту

нет

3.2. Путь к объекту от ближайшей остановки пассажирского транспорта:

3.2.1 расстояние до объекта от остановки транспорта 300 м

3.2.2 время движения (пешком) 10 мин

3.2.3 наличие выделенного от проезжей части пешеходного пути (*да, нет*),

3.2.4 Перекрестки: *нерегулируемые; регулируемые, со звуковой сигнализацией, таймером; нет*

3.2.5 Информация на пути следования к объекту: *акустическая, тактильная, визуальная; нет*

3.2.6 Перепады высоты на пути: нет

(описать _____)

Их обустройство для инвалидов на коляске: нет

3.3. Организация доступности объекта для инвалидов – форма обслуживания

№ п/п	Категория инвалидов (вид нарушения)	Вариант организации доступности объекта (формы обслуживания)*
1.	Все категории инвалидов и МГН	
	<i>в том числе инвалиды:</i>	
2	передвигающиеся на креслах-колясках	ДУ
3	с нарушениями опорно-двигательного аппарата	ДУ
4	с нарушениями зрения	ДУ
5	с нарушениями слуха	ДУ
6	с нарушениями умственного развития	ДУ

* - указывается один из вариантов: «А», «Б», «ДУ», «ВНД»

3.4. Состояние доступности основных структурно-функциональных зон

№ п/п	Основные структурно-функциональные зоны	Состояние доступности, в том числе для основных категорий инвалидов**	Приложение	
			№ на плане	№ фото
1	Территория, прилегающая к зданию (участок)	ДЧ-И(О,Г,У)		
2	Вход (входы) в здание	ДЧ-В		
3	Путь (пути) движения внутри здания (в т.ч. пути эвакуации)	ДЧ-И(Г,У)		
4	Зона целевого назначения здания (целевого посещения объекта)	ДЧ -В		
5	Санитарно-гигиенические помещения	ДЧ-И(Г,У)		
6	Система информации и связи (на всех зонах)	ВНД		
7	Пути движения к объекту (от остановки транспорта)	ДЧ-В		

** Указывается: ДП-В - доступно полностью всем; ДП-И (К, О, С, Г, У) – доступно полностью избирательно (указать категории инвалидов); ДЧ-В - доступно частично всем; ДЧ-И (К, О, С, Г, У) – доступно частично избирательно (указать категории инвалидов); ДУ - доступно условно, ВНД - недоступно

3.5. ИТОГОВОЕ ЗАКЛЮЧЕНИЕ о состоянии доступности ОСИ:

4. Управленческое решение (проект)

4.1. Рекомендации по адаптации основных структурных элементов объекта:

№ п/п	Основные структурно-функциональные зоны объекта	Рекомендации по адаптации объекта (вид работы)*
1	Территория, прилегающая к зданию (участок)	Текущий ремонт
2	Вход (входы) в здание	Текущий ремонт
3	Путь (пути) движения внутри здания (в т.ч. пути эвакуации)	Текущий ремонт
4	Зона целевого назначения здания (целевого посещения объекта)	Текущий ремонт
5	Санитарно-гигиенические помещения	Текущий ремонт
6	Система информации на объекте (на всех зонах)	Текущий ремонт
7	Пути движения к объекту (от остановки транспорта)	Текущий ремонт
8.	Все зоны и участки	Текущий ремонт

*- указывается один из вариантов (видов работ): не нуждается; ремонт (текущий, капитальный); индивидуальное решение с ТСР; технические решения невозможны – организация альтернативной формы обслуживания

4.2. Период проведения работ _____
в рамках исполнения _____

(указывается наименование документа: программы, плана)

4.3 Ожидаемый результат (по состоянию доступности) после выполнения работ по адаптации _____

Оценка результата исполнения программы, плана (по состоянию доступности) _____

4.4. Для принятия решения требуется, не требуется *(нужное подчеркнуть)*:

4.4.1. согласование на Комиссии _____

(наименование Комиссии по координации деятельности в сфере обеспечения доступной среды жизнедеятельности для инвалидов и других МГН)

4.4.2. согласование работ с надзорными органами *(в сфере проектирования и строительства, архитектуры, охраны памятников, другое - указать)*

- 4.4.3. техническая экспертиза; разработка проектно-сметной документации;
- 4.4.4. согласование с вышестоящей организацией (собственником объекта);
- 4.4.5. согласование с общественными организациями инвалидов _____;
- 4.4.6. другое _____.

Имеется заключение уполномоченной организации о состоянии доступности объекта (наименование документа и выдавшей его организации, дата), прилагается _____

4.7. Информация может быть размещена (обновлена) на Карте доступности субъекта Российской Федерации _____

(наименование сайта, портала)

5. Особые отметки

ПРИЛОЖЕНИЯ:

Результаты обследования:

- | | |
|--|---------------------|
| 1. Территории, прилегающей к объекту | на _____ 1 _____ л. |
| 2. Входа (входов) в здание | на _____ 1 _____ л. |
| 3. Путей движения в здании | на _____ 1 _____ л. |
| 4. Зоны целевого назначения объекта | на _____ 1 _____ л. |
| 5. Санитарно-гигиенических помещений | на _____ 1 _____ л. |
| 6. Системы информации (и связи) на объекте | на _____ 1 _____ л. |

Результаты фотофиксации на объекте _____ на _____ л.

Поэтажные планы, паспорт БТИ _____ на _____ л.

Другое (в том числе дополнительная информация о путях движения к объекту) _____

Руководитель
рабочей группы Заведующий Попова Н. С.
(Должность, Ф.И.О.) (Подпись)

Члены рабочей группы воспитатель Шевцова Л. Н.
(Должность, Ф.И.О.) (Подпись)
зав. хоз. Сальникова Н. М.
(Должность, Ф.И.О.) (Подпись)

В том числе:

представители общественных
организаций инвалидов _____
(Должность, Ф.И.О.) (Подпись)

_____ (Подпись)

представители организации,
расположенной на объекте _____
(Должность, Ф.И.О.) (Подпись)

_____ (Подпись)

Управленческое решение согласовано « _____ » _____ 20 ____ г.
(протокол № _____)
Комиссией (название) _____

Приложение 1
к акту обследования ОСИ № _____
от «30» март 2019 г.

I. Результаты обследования:

1. Территории, прилегающей к зданию (участка)

«Солнышко» с.Южный Урал Оренбургского района

(наименование, адрес местонахождения объекта)

№ п/п	Наименование функционально-планировочного элемента	Наличие элемента			Выявленные нарушения и замечания		Работы по адаптации объектов	
		есть/нет	№ на плане	№ фото	Содержание	Значимо для инвалида (категория)	Содержание	Виды работ
1.1.	Вход (входы) на территорию	есть		№1 №2 №5	Наличие калитки отсутствует кнопка вызова	КС	Привести в соответствие	
1.2.	Путь (пути) движения на территории	есть		№7				
1.3.	Лестница (наружная)	НЕТ						
1.4.	Пандус (наружный)	нет						
1.5.	Автостоянка и парковка	есть		№18	Не оборудован	Для всех категорий	Привести в соответствие	
	Общие требования к зоне							

II. Заключение по зоне:

Наименование структурно-функциональной зоны	Состояние доступности*) (к пункту 3.4 акта обследования ОСИ)	Приложение		Рекомендации по адаптации (вид работы)** к пункту 4.1 акта обследования ОСИ
		№ на плане	№ фото	
Территория прилегающая к зданию	ДЧ-И(ОГУ)		№18	Текущий ремонт

*) Указывается: ДП-В – доступно полностью всем; ДП-И (К, О, С, Г, У) – доступно полностью избирательно (указать категории инвалидов); ДЧ-В – доступно частично всем; ДЧ-И (К, О, С, Г, У) – доступно частично избирательно (указать категории инвалидов); ДУ – доступно условно, ВНД – недоступно.

**) Указывается один из вариантов: не нуждается; ремонт (текущий, капитальный); индивидуальное решение с ТСР; технические решения невозможны – организация альтернативной формы обслуживания.

Приложение 2

к акту обследования ОСИ № _____
от «30» *мая* 20*19* г.I. Результаты обследования:
2. Входа (входов) в здание

МБДОУ «Солнышко» с.Южный Урал Оренбургского района ул.Новая 5а

(наименование, адрес местонахождения объекта)

№ п/п	Наименование функционально-планировочного элемента	Наличие элемента			Выявленные нарушения и замечания		Работы по адаптации объектов	
		есть/нет	№ на плане	№ фото	Содержание	Значимо для инвалида (категория)	Содержание	Виды работ
2.1.	Лестница (наружная)	нет				К, О, С ?		
2.2.	Пандус (наружный)	нет				К ?	<i>нуждается в ремонте</i>	
2.3.	Входная площадка (перед дверью)	есть	№9 №10					
2.4.	Дверь (входная)	есть	№9№10 №13 №14					
2.5.	Тамбур	есть						
	Общие требования к зоне							

II. Заключение по зоне:

Наименование структурно-функциональной зоны	Состояние доступности ^{*)} (к пункту 3.4 акта обследования ОСИ)	Приложение		Рекомендации по адаптации (вид работы) ^{**) к пункту 4.1 акта обследования ОСИ}
		№ на плане	№ фото	
Вход(выход) в здание	ДЧ-И(ГУ)		№11 №12	Текущий ремонт

^{*)} Указывается: ДП-В – доступно полностью всем; ДП-И (К, О, С, Г, У) – доступно полностью избирательно (указать категории инвалидов); ДЧ-В – доступно частично всем; ДЧ-И (К, О, С, Г, У) – доступно частично избирательно (указать категории инвалидов); ДУ – доступно условно, ВНД – недоступно.

^{**) Указывается один из вариантов: не нуждается; ремонт (текущий, капитальный); индивидуальное решение с ТСР; технические решения невозможны – организация альтернативной формы обслуживания.}

Комментарий к заключению :доступно частично избирательно

Приложение 4 (I)
к акту обследования ОСИ № _____
от « 30 » Май 20 19 г.

I. Результаты обследования:

4. Зоны целевого назначения здания (целевого посещения объекта)

Вариант I – зона обслуживания инвалидов

МБДОУ «Солнышко» с. Южный Урал ул. Новая 5а Оренбургского района

(наименование, адрес местонахождения объекта)

№ п/п	Наименование функционально-планировочного элемента	Наличие элемента			Выявленные нарушения и замечания		Работы по адаптации объектов	
		есть/нет	№ на плане	№ фото	Содержание	Значимо для инвалида (категория)	Содержание	Виды работ
4.1.	Кабинетная форма обслуживания	нет						
4.2.	Зальная форма обслуживания	есть		№20 №19				
4.3.	Прилавочная форма обслуживания	нет						
4.4.	Форма обслуживания с перемещением по маршруту	нет						
4.5.	Кабина индивидуального обслуживания	нет						
	Общие требования к зоне							

II. Заключение по зоне:

Наименование структурно-функциональной зоны	Состояние доступности ^{*)} (к пункту 3.4 акта обследования ОСИ)	Приложение		Рекомендации по адаптации (вид работы) ^{**)} к пункту 4.1 акта обследования ОСИ
		№ на плане	№ фото	
Зоны целевого назначения здания	ДЧ_В		№21	Текущий ремонт

^{*)} Указывается: ДП-В – доступно полностью всем; ДП-И (К, О, С, Г, У) – доступно полностью избирательно (указать категории инвалидов); ДЧ-В – доступно частично всем; ДЧ-И (К, О, С, Г, У) – доступно частично избирательно (указать категории инвалидов); ДУ – доступно условно, ВНД – недоступно.

^{**)} Указывается один из вариантов: не нуждается; ремонт (текущий, капитальный); индивидуальное решение с ТСР; технические решения невозможны – организация альтернативной формы обслуживания.

Комментарий к заключению доступно частично всем: .

Приложение 4 (II)
к акту обследования ОСИ № _____
от « 30 » мвс 20 19 г.

I. Результаты обследования:

4. Зоны целевого назначения здания (целевого посещения объекта)

Вариант II – места приложения труда

МБДОУ «Солнышко» с. Южный Урал ул. Новая 5а

Наименование функционально-планировочного элемента	Наличие элемента			Выявленные нарушения и замечания		Работы по адаптации объектов	
	есть/нет	№ на плане	№ фото	Содержание	Значимо для инвалида (категория)	Содержание	Виды работ
Место приложения труда	нет						

II. Заключение по зоне:

Наименование структурно-функциональной зоны	Состояние доступности ^{*)} (к пункту 3.4 акта обследования ОСИ)	Приложение		Рекомендации по адаптации (вид работы) ^{**)} к пункту 4.1 акта обследования ОСИ
		№ на плане	№ фото	
Зоны целевого назначения здания				

^{*)} Указывается: ДП-В – доступно полностью всем; ДП-И (К, О, С, Г, У) – доступно полностью избирательно (указать категории инвалидов); ДЧ-В – доступно частично всем; ДЧ-И (К, О, С, Г, У) – доступно частично избирательно (указать категории инвалидов); ДУ – доступно условно, ВНД – недоступно.

^{**)} Указывается один из вариантов: не нуждается; ремонт (текущий, капитальный); индивидуальное решение с ТСР; технические решения невозможны – организация альтернативной формы обслуживания.

Комментарий к заключению: Зоны целевого назначения здания (целевого посещения объекта) места приложения труда отсутствуют.

Приложение 4 (III)

к акту обследования ОСИ № _____
от « 30 » *Май* 20 *19* г.

I. Результаты обследования:

4. Зоны целевого назначения здания (целевого посещения объекта)

Вариант III – жилые помещения

МБДОУ «Солнышко» с. Южный Урал Оренбургского района

Наименование функционально-планировочного элемента	Наличие элемента			Выявленные нарушения и замечания		Работы по адаптации объектов	
	есть/нет	№ на плане	№ фото	Содержание	Значимо для инвалида (категория)	Содержание	Виды работ
Жилые помещения	нет						

II. Заключение по зоне:

Наименование структурно-функциональной зоны	Состояние доступности ^{*)} (к пункту 3.4 акта обследования ОСИ)	Приложение		Рекомендации по адаптации (вид работы) ^{**) к пункту 4.1 акта обследования ОСИ}
		№ на плане	№ фото	
Зоны целевого назначения здания (целевого посещения объекта)				

^{*)} Указывается: ДП-В – доступно полностью всем; ДП-И (К, О, С, Г, У) – доступно полностью избирательно (указать категории инвалидов); ДЧ-В – доступно частично всем; ДЧ-И (К, О, С, Г, У) – доступно частично избирательно (указать категории инвалидов); ДУ – доступно условно, ВНД – недоступно.

^{**) Указывается один из вариантов: не нуждается; ремонт (текущий, капитальный); индивидуальное решение с ТСР; технические решения невозможны – организация альтернативной формы обслуживания.}

Комментарий к заключению: зоны целевого назначения здания (целевого посещения объекта) жилые помещения отсутствуют

Приложение 5

к акту обследования ОСИ №

от «30» *мвк* 20 *19* г.

I. Результаты обследования:

5. Санитарно-гигиенических помещений

МБДОУ «Солнышко» с.Южный Урал ул.Новая5а Оренбургского района

(наименование, адрес местонахождения объекта)

№ п/п	Наименование функционально-планировочного элемента	Наличие элемента			Выявленные нарушения и замечания		Работы по адаптации объектов	
		есть/нет	№ на плане	№ фото	Содержание	Значимо для инвалида (категория)	Содержание	Виды работ
5.1.	Туалетная комната	есть		№13	Отсутствуют специальные вспомогательные средства и приспособления	К, О, С	Привести в соответствие	
5.2.	Душевая/ ванная комната	нет						
5.3.	Бытовая комната (гардеробная)	есть		№14				
	Общие требования к зоне							

II. Заключение по зоне:

Наименование структурно-функциональной зоны	Состояние доступности ^{*)} (к пункту 3.4 акта обследования ОСИ)	Приложение		Рекомендации по адаптации (вид работы) ^{**)} к пункту 4.1 акта обследования ОСИ
		№ на плане	№ фото	
Санитарно – гигиенические помещения	ДЧ_И(Г,У)		№13 №14	Текущий ремонт

^{*)} Указывается: ДП-В - доступно полностью всем; ДП-И (К, О, С, Г, У) – доступно полностью избирательно (указать категории инвалидов); ДЧ-В – доступно частично всем; ДЧ-И (К, О, С, Г, У) – доступно частично избирательно (указать категории инвалидов); ДУ - доступно условно, ВНД – недоступно.

^{**)} Указывается один из вариантов: не нуждается; ремонт (текущий, капитальный); индивидуальное решение с ТСР; технические решения невозможны – организация альтернативной формы обслуживания.

Комментарий к заключению: доступно частично избирательно.

Приложение 6

к акту обследования ОСИ №

от « 30 » март 20 19 г.I. Результаты обследования:
6. Системы информации на объекте

МБДОУ «Солнышко» с. Южный Урал ул. Новая 5а Оренбургского района

(наименование, адрес местонахождения объекта)

№ п/п	Наименование функционально-планировочного элемента	Наличие элемента			Выявленные нарушения и замечания		Работы по адаптации объектов	
		есть/нет	№ на плане	№ фото	Содержание	Значимо для инвалида (категория)	Содержание	Виды работ
6.1.	Визуальные средства	есть		№21	не в полном объеме	для всех категорий граждан	Привести в соответствие	
6.2.	Акустические средства	нет				с	Привести в соответствие	
6.3.	Тактильные средства	нет				с	Привести в соответствие	
	Общие требования к зоне							

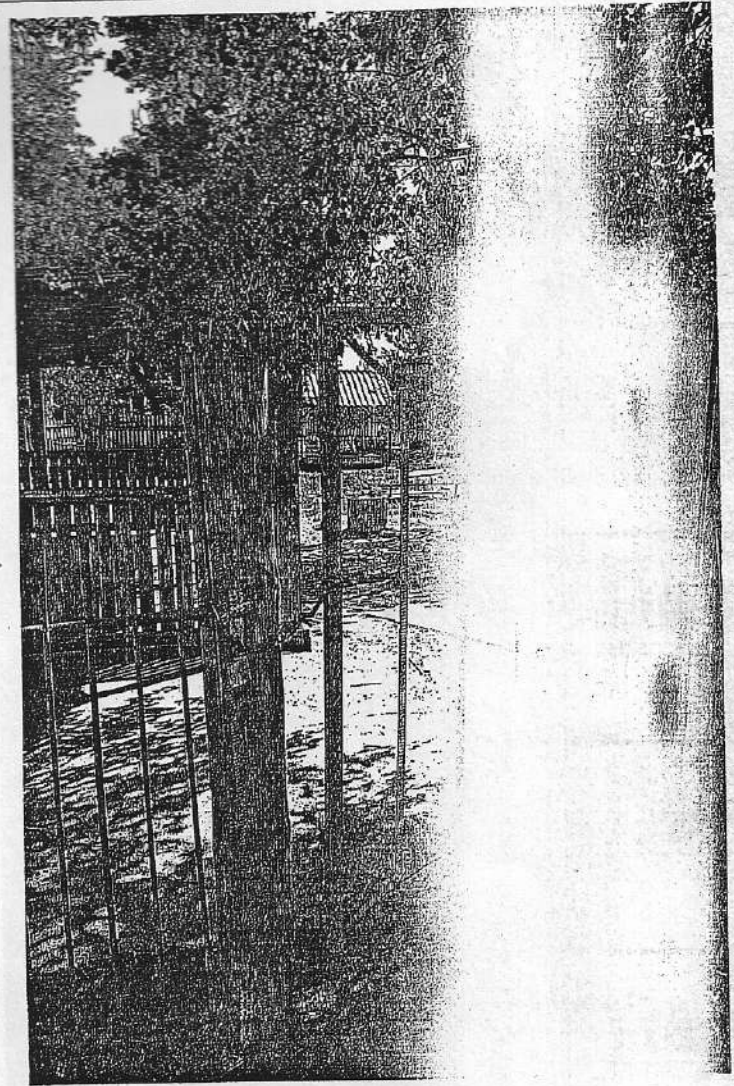
II. Заключение по зоне:

Наименование структурно-функциональной зоны	Состояние доступности ^{*)} (к пункту 3.4 акта обследования ОСИ)	Приложение		Рекомендации по адаптации (вид работы) ^{**) к пункту 4.1 акта обследования ОСИ}
		№ на плане	№ фото	
Система информации на объекте	ВНД		№21	Текущий ремонт

^{*)} Указывается: ДП-В - доступно полностью всем; ДП-И (К, О, С, Г, У) - доступно полностью избирательно (указать категории инвалидов); ДЧ-В - доступно частично всем; ДЧ-И (К, О, С, Г, У) - доступно частично избирательно (указать категории инвалидов); ДУ - доступно условно, ВНД - недоступно.

^{**) Указывается один из вариантов: не нуждается; ремонт (текущий, капитальный); индивидуальное решение с ТСР; технические решения невозможны - организация альтернативной формы обслуживания.}

Комментарий к заключению: недоступно



оромо № 1



оромо № 2

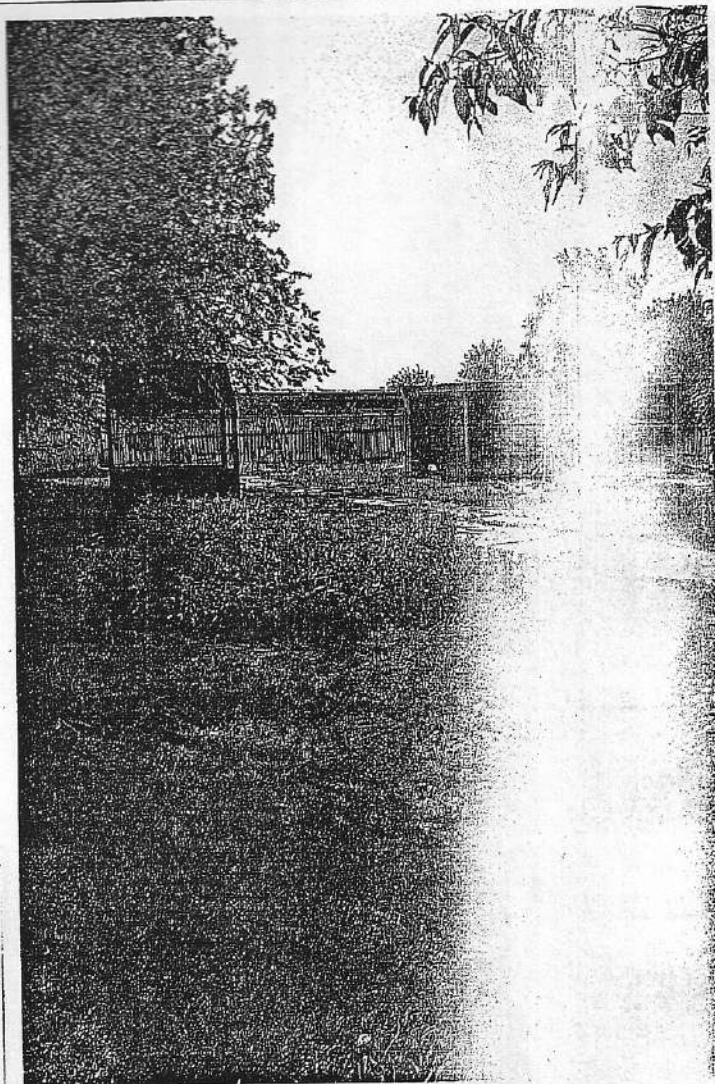


фото №3



фото №4



фото №5



фото №6



фото № 7



фото № 8

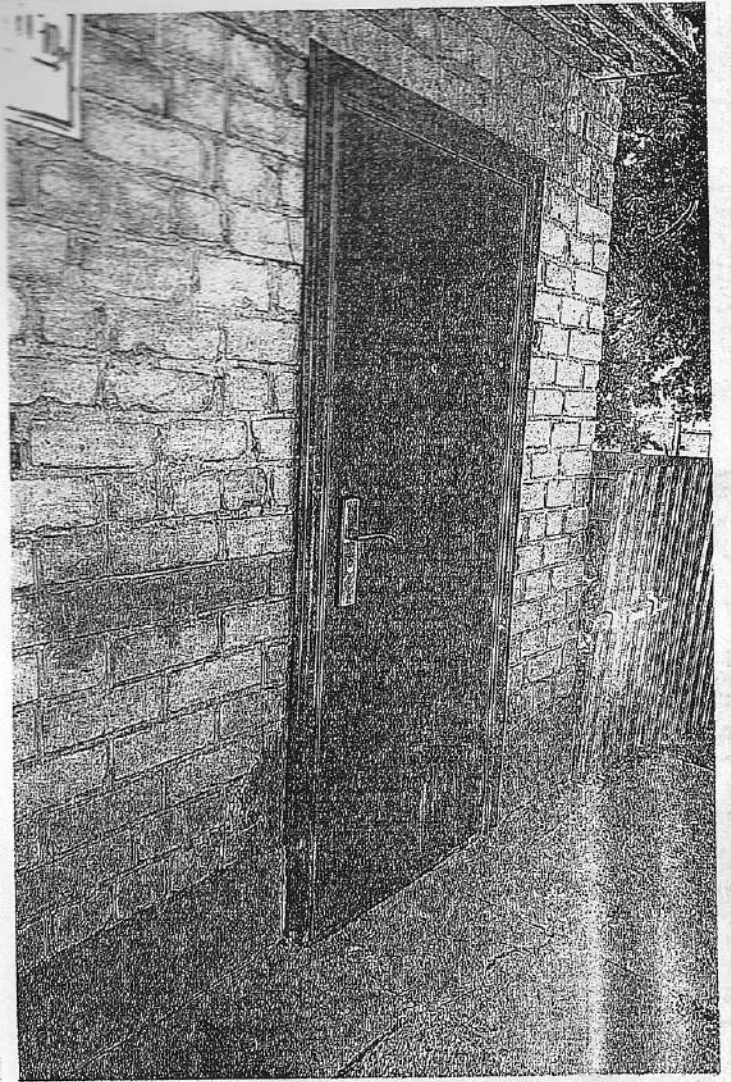


фото № 9

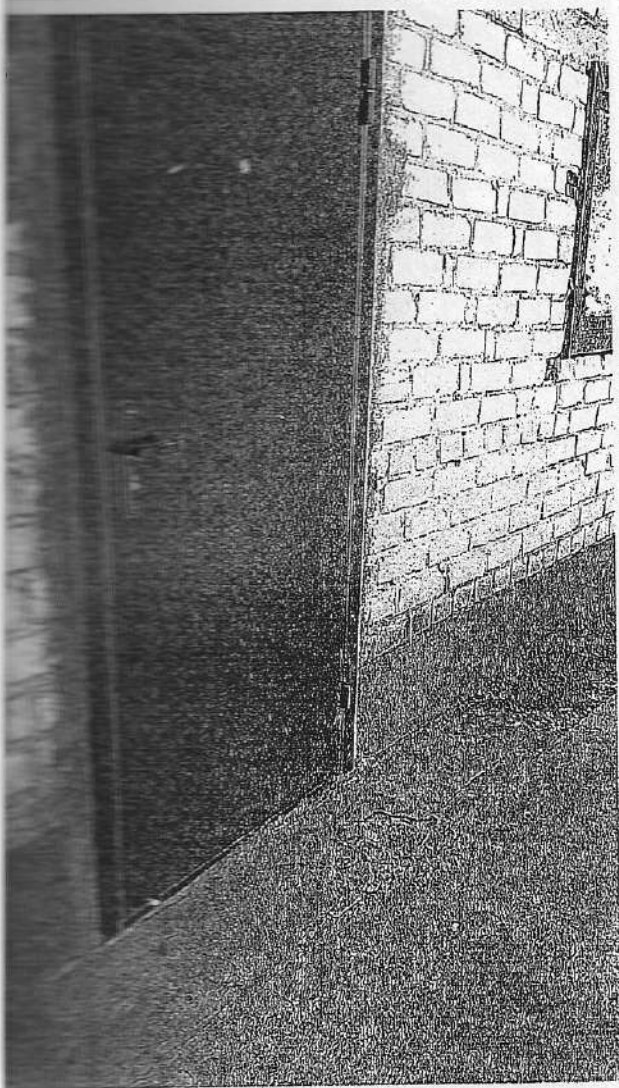
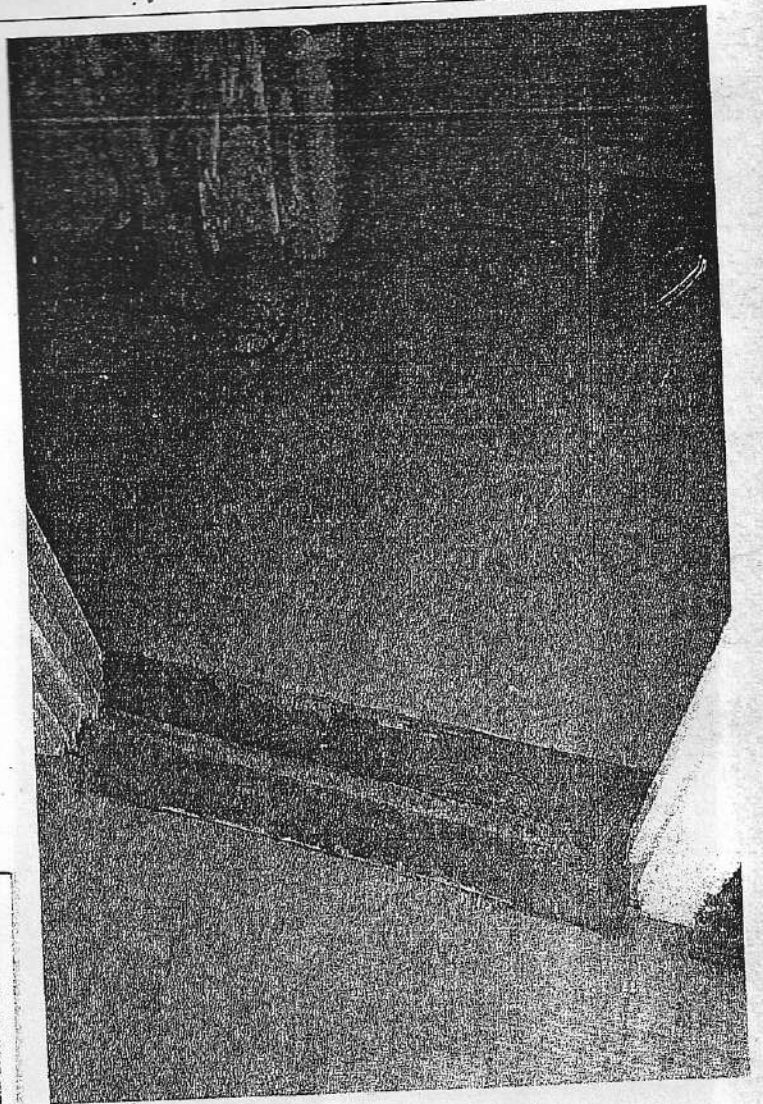
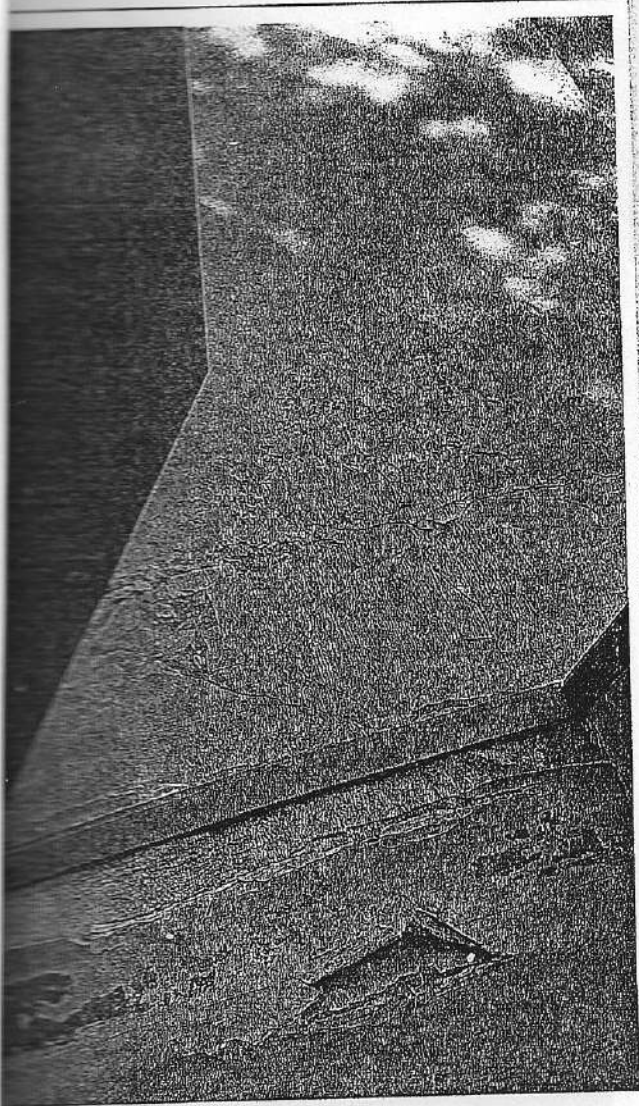


фото № 10



оремо и 11



оремо и 12

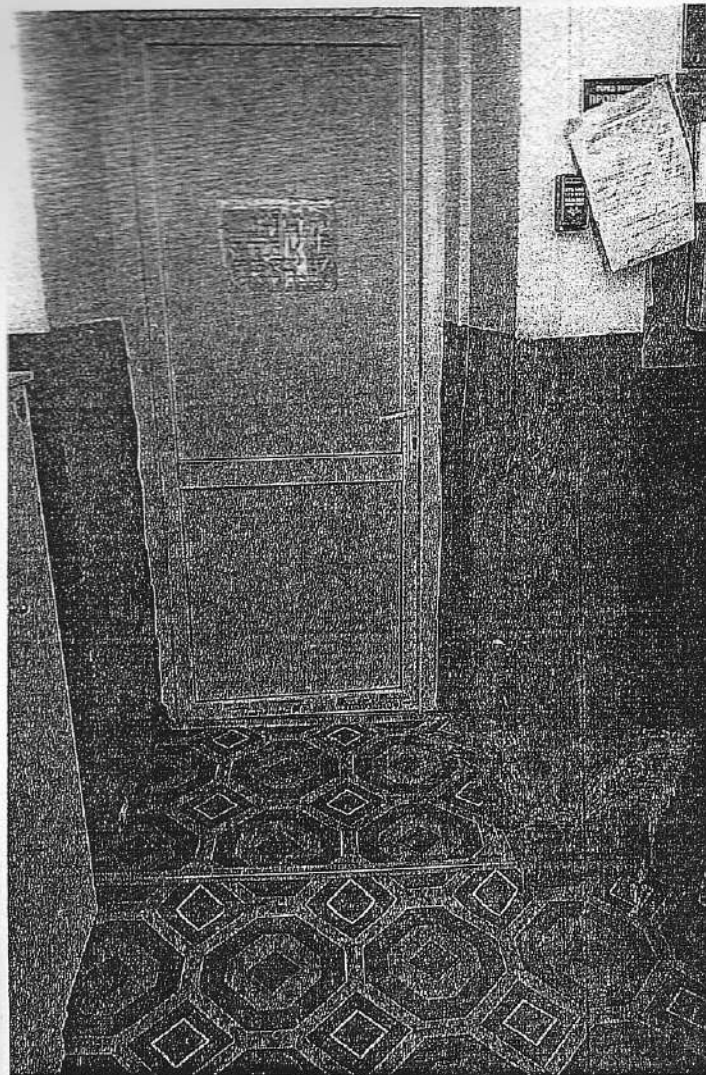


фото № 13

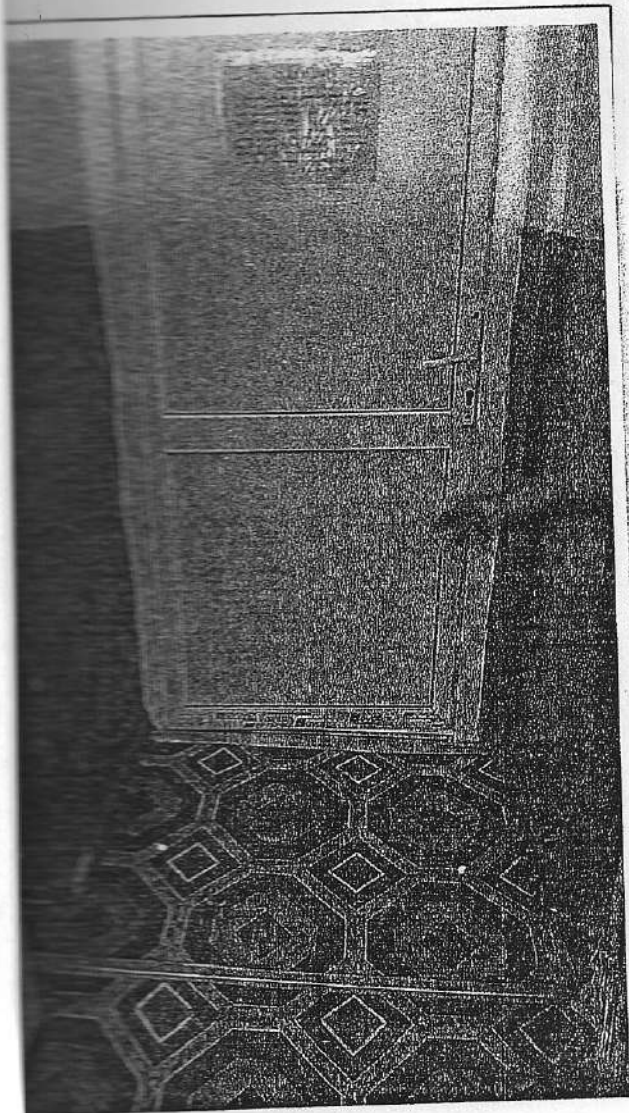
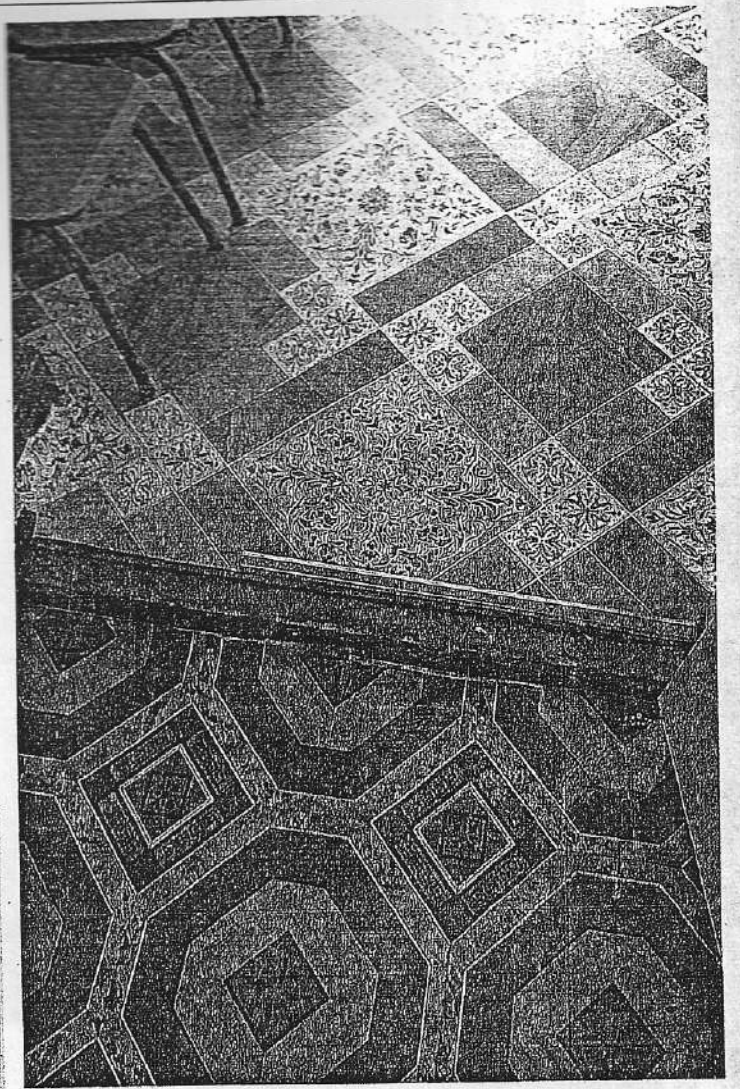
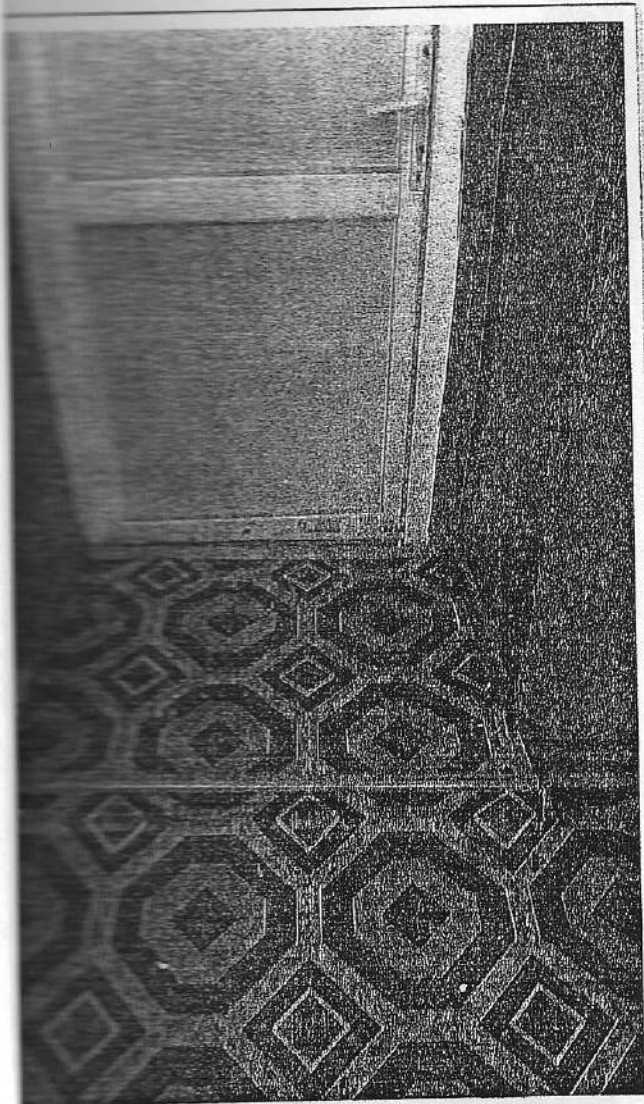


фото № 14



оремо 15



оремо 16



дом № 17





фото № 21



фото № 22



фото №3



opomo N 19



opomo N 20

